

Timbre Wind Chime **Bellflower**

大変壊れやすい製品  
ですので、取り扱いには  
十分にご注意ください

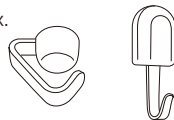
セッティングの手順です

**CAUTION!**

① 設置場所を決める

裏面の使用上の注意をよく  
読んで、市販のフックなどを  
取り付けたり、しっかりと  
掛けられる場所などを探して、  
設置場所を決めてください。

ex.



② 箱から取り出す



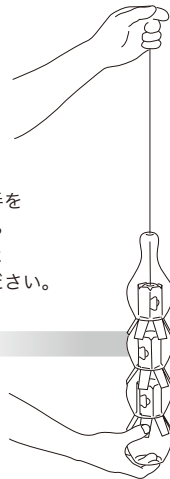
ひもの輪っかに指を通し、  
しっかり持つ。

ひもを持ってゆっくり  
引き上げ、必ずガラスに  
手を添えながら  
取り出してください。

※ガラスの間の緩衝材は、セッティングが  
完了するまで外さないでください。

③ 運ぶ

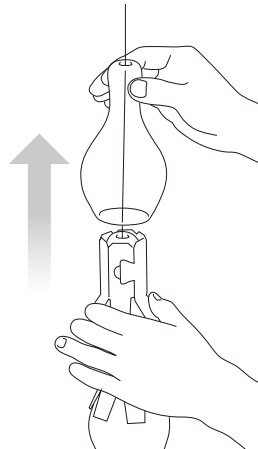
ガラスに手を  
添えながら  
ゆっくりと  
運んでください。





#### ④ フック等に掛ける

ひもを長くしたい場合は、同様のひもを継ぎ足し、強度をご確認の上ご使用ください。



#### ⑤ 緩衝材を取り外す

ガラスを上を持ち上げながら間に挟まっている緩衝材を一つずつ外してください。全て外したら完成です。

#### ご使用上の注意

- 本体重量は約300gです。フック等の取付部品を取り付ける場所と耐荷重には十分にご注意ください。
- 持ち運ぶ際は、ガラスに挟まっている緩衝材を付けたままで運んでください。
- 室内で、壁や窓からある程度距離を取り、揺れても人や物に当たらない場所へ設置してください。
- 極端に強い風が想定される場所には設置しないでください。
- 落下すると破損しますので、取り付けには十分にご注意ください。また、商品の下に高価な物を置かないでください。

#### お手入れの注意

- 汚れが気になりましたら、柔らかい布で力を入れ過ぎないように優しく磨いてください。割れてケガをされる危険性がありますので、十分にご注意ください。
- クリアグリーンの商品は、薬品で磨いたり、磨きすぎると色落ちする場合があります。

## Timbre

〒577-0815 大阪府東大阪市金物町2-8  
TEL 06-6224-4755 FAX 06-6224-4758  
info@timbre.jp <http://timbre.jp>